



(一社)日本自動車リサイクル研究所 について

2016/12/01

JVR事務局

リリース①

リサイクル事業者様へ

「日本自動車リサイクル研究所」設立のお知らせ

「日本自動車リサイクル研究所」設立の背景

現在、日本の自動車リサイクル業界には、自動車リサイクルに係る規格化、認証書の発行、環境負荷数値の公表、優良事業者の関わる制度など、中立性、公平性が求められる機関がありません。その中でも日本 ELV リサイクル機構が近い立ち位置にはいますが、会員サービスに活動主体を置く組織ゆえに、第三者機関として認められることは難しいと考えます。

そこで、検討を進めてきた結果、中立機能を持つ機関として「日本自動車リサイクル研究所」を設立させるにいたしました。

法人運営は、少数、コンパクト、低コストで「リサイクル産業として日本で初の中立性の高い研究機関」を目指します。これは、自動車リサイクル法の合同審議会でも期待されており、自動車リサイクル産業の発展を推進する役目を担っています。

リリース②

事業概要一覧

1. 自動車リサイクル高度化の研究
2. 自動車リサイクル資源循環の研究
3. 自動車リサイクル規格化の研究
4. 自動車リサイクル海外普及の研究
5. 自動車リサイクル講演会、研修会の開催や書籍出版など

研究活動について

- 幅広くリサイクル事業者との相互補完を行い、各種リサイクル技術・制度の研究や運営事業を行います。
- リサイクルの専門家、学識経験者を招聘した環境リサイクル戦略の意見募集を行い、シンポジウムを開催しつつ戦略策定を行い社会に提案します。
- 現状まだ不整備である各種リサイクルの規格化推進を行い、優良事業者などの認定制度に向けた研究や、将来、第三者機関としての認証が行えるような取り組みをします。
- 外国人技能実習生等の教育及び受け入れ等の研究を行い、国際協力も含めた海外展開も視野に入れた取り組みを行います。
- 経済・社会環境の変化に即応したセミナーや講演会などを開催し、方向性の研究や参加者との情報交換を元に、情報媒体を通じて意見を社会に発信します。

法人概要

名称	一般社団法人日本自動車リサイクル研究所（JVR）
事務所	東京都千代田区麴町3-5-5
設立	平成28年9月1日
社員	河村二四夫、清水信夫、熊田正隆 丸利伊丹車輛株式会社、株式会社シーパーツ
代表理事	河村二四夫
理事	吉川日男（シーパーツ）、熊田正隆
監事	伊丹伊平（伊丹車輛）

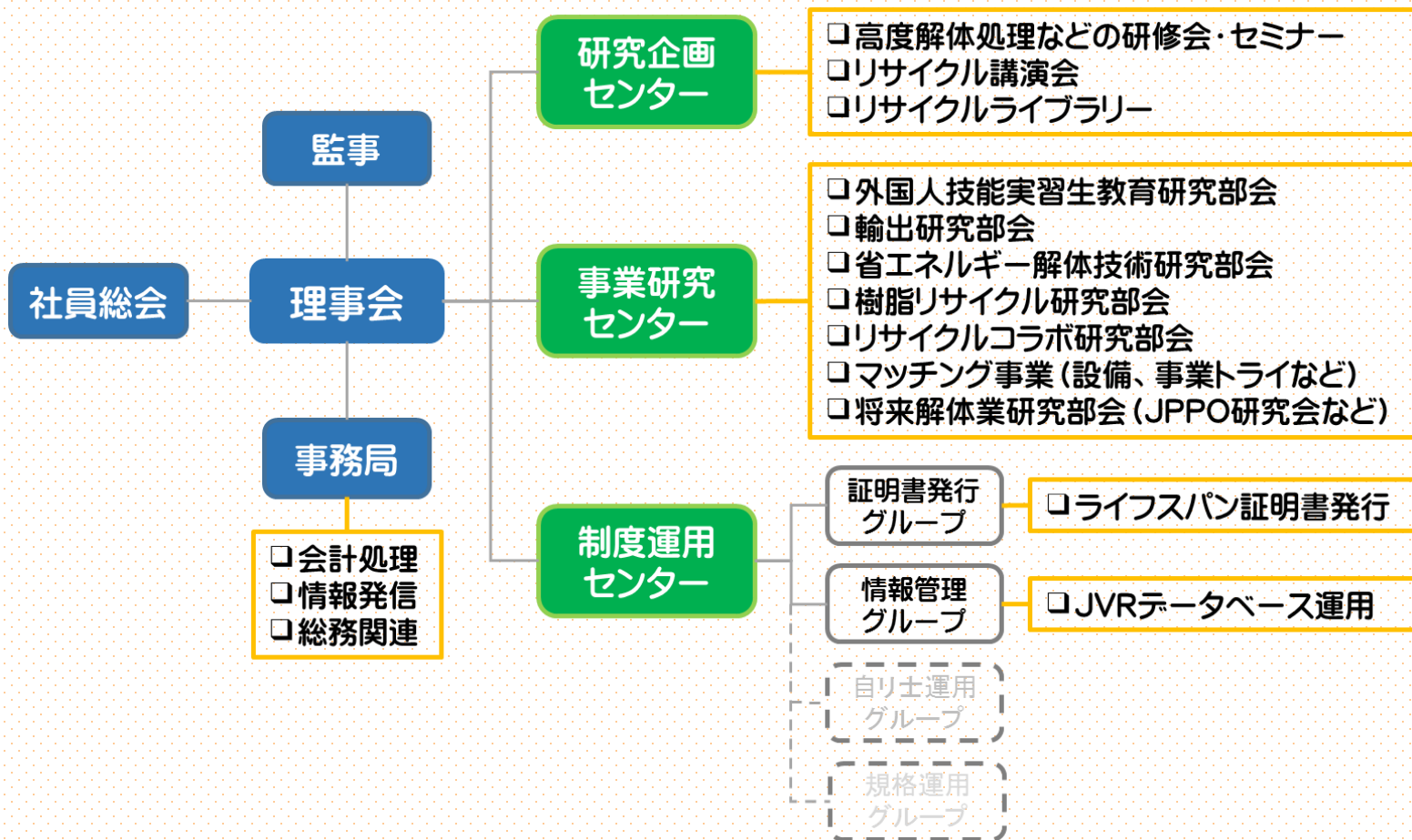
目的

当法人は、自動車リサイクルに関する調査・研究及びその成果の提供等を行うことにより、自動車リサイクル産業の資質の向上を図り、広く社会に貢献することを目的とする。

- (1) 自動車リサイクルに係る各種制度の研究及び運営事業
- (2) 自動車リサイクルに係る規格の研究及び運営事業
- (3) 各種自動車リサイクル技術の事業研究
- (4) 外国人技能実習生等の教育及び受け入れ等の研究事業
- (5) 自動車リサイクルに係る国際協力も含めた海外展開の事業研究
- (6) 自動車リサイクルに係る研修、講演会、講習会等の企画、運営、管理、受託及び講師の紹介、派遣並びに人材育成、教育事業
- (7) 出版物及びデジタルコンテンツ等の企画、製作、翻訳、編集及び販売事業

組織・運営

JVRの組織と事業構想



会 員

当法人の会員は次の2種類とし、当法人の定款第3条の目的に賛同し、
会員規約を承諾し且つ当法人理事会の承認を得たもの

正会員	正会員	当法人の目的に賛同して入会した個人又は法人
	学術会員	当法人に功労のあった個人又は学識・企業経験者等、理事会において推薦された個人
一般会員	一般会員	当法人の事業に参加するために入会した個人又は法人
	賛助会員	当法人の事業を賛助するために入会した個人又は法人

会員の権利

正会員、一般会員は、次にあげる事項についての権利を有します

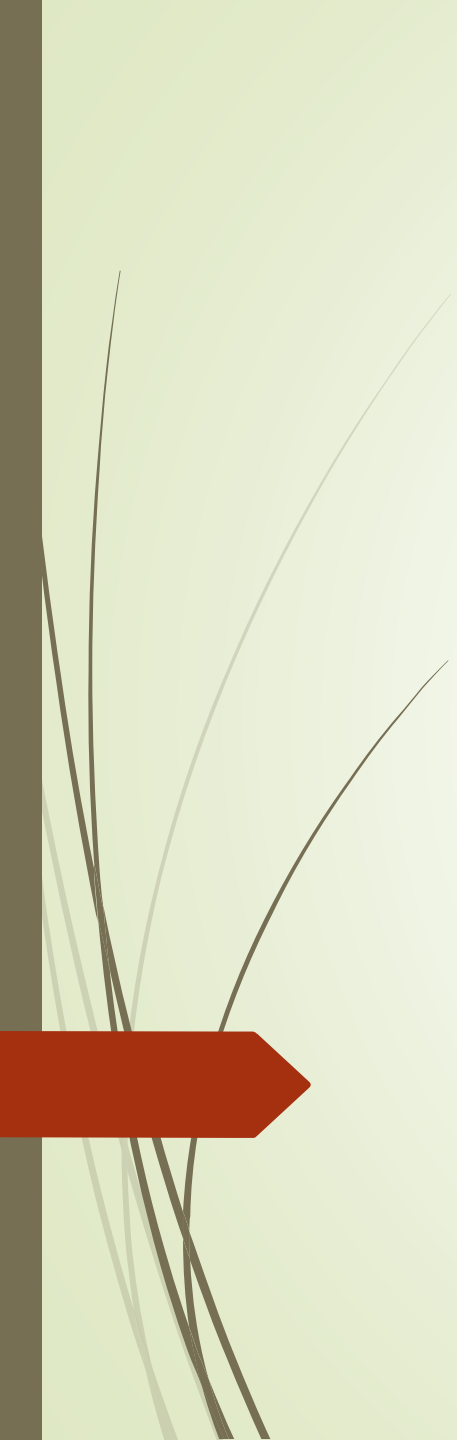
- | | |
|-----|---|
| (1) | 当法人が主催するセミナー、講演会、研究会その他の活動に会員価格（無料の場合もあります。）にて参加することができます |
| (2) | 当法人が運用する認定業務、登録業務などに申請する際の必要な料金に会員価格が適用されます |
| (3) | 当法人が計画する各種研究会などの事業を企画・運営・推進することを希望すれば、当法人の承認を得てこれに参加することができます |
| (4) | 当法人が発行するニュースレターの配信を受けることができます |

会費

当法人の会員は次の入会金と年会費を支払うこととします

会員種別		入会金	年会費
正会員	正会員	基金として 50万円/1口(1口以上)	5千円
	学術会員	—	5千円
一般 会員	一般 会員	個人	1万円
		法人	5万円/1口(1口以上)
	賛助会員	—	10万円/1口(1口以上)

※法人会員は1口で3名まで会員特典の対象となります



今後とも、ご支援ご協力を
賜りますよう
よろしくお願い申し上げます